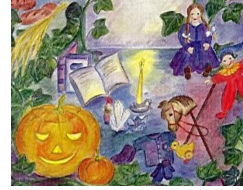


Festgelegte Klassenaktivitäten:

1. und 9. Klasse: Turnhallencafé
4. Klasse: Zusätzlich zur bestehenden Klassenaktivität Betreuung Kinderladen.
Erste Aktivität, bei der die Schüler aktiv dabei sind.
5. Klasse: Zusätzlich zur bestehenden Klassenaktivität Popcornverkauf.

Die Eltern beider Klassen helfen jeweils bei Organisation, Auf- und Abbau, Betreuung.
- 10., 11. und 12. Klasse: Die Eltern übernehmen die Parkplatzaufsicht
- Musik: Vor allem Oberstufenschüler und Eltern sind mit Ihren Musikbeiträgen in den Cafés und Verkaufsräumen als „Straßenmusiker“ herzlich willkommen.
- Im Hof: bietet sich die Möglichkeit für Kleinkunst, Zirkusvorführungen, Musik... Bei Bedarf stellen wir auch gerne eine Bühne zur Verfügung.

Alle anderen Aktivitäten / Verkaufsstände und neue Ideen werden Anfang des Kalenderjahres verteilt.
Oft übernehmen Klassen mehrere Jahre das gleiche Projekt – z.B. 2. bis 5. Klasse Mooshäuschen bauen.
Ab der 6. Klasse empfehlen sich Stände, an denen die Schüler helfen können, z.B. Waffeln, Kerzenziehen, Restaurant...



MARTINIMARKT

Der Freien Waldorfschule Wahlwies

Im Herbst findet alljährlich unser, durch die Eltern organisierter, Martinimarkt statt.

Grundsätzliches haben wir hier für Sie zusammengefasst.

Jede Klasse wählt zwei Martinimarktbeauftragte, aus welchen sich die Martinimarktinitiative zusammensetzt.
Diese trifft sich einmal im Monat um den Ablauf des Marktes und die Verteilung der einzelnen Aktivitäten zu organisieren.

Der am Martinimarkt erwirtschaftete Gewinn wird in Absprache mit der Martinimarktinitiative und der Schule für anstehende Projekte und Neuanschaffungen verwendet und kommt so vollständig der Schule / den Schülern zugute.

Martinimarkt-Initiative der FWW e.V.
Am Maisenbühl 30
78333 Stockach
martinimarkt@waldorfschule-wahlwies.de
Claudia Dörfer
Tel: 07732/9423984

Alle Elternhäuser:

Delikatessenstand:

das ganze Jahr über, beim Marmelade einkochen, bei Chutney, Saucen oder Sirupherstellung einfach für den Martinimarkt 2-3 Gläschen mehr machen...

Turnhallencafé:

Jedes Elternhaus beteiligt sich mit einem kulinarischen Beitrag– Eintrag in der Klasse des jüngsten Kindes. Entsprechende Listen werden per E-Mail zugestellt.

Putzdienst im Rahmen des Martinimarktes:

Aus allen Klassen beteiligen sich Eltern am Putzdienst.

Klasse 1-8:

da der Klassenzimmerputz an diesem Wochenende ausfällt, ist die hier eingetragene Familie für den Fegedienst an dem Samstagmorgen vor dem Martinimarkt ab 8:30 Uhr eingeteilt (bitte selbstständig um Vertretung kümmern)

Klasse 1-12:

stellen je 2 Eltern, die am Sonntagmorgen ab 9:00 bis ca. 12 Uhr den Martinimarkt-Nachputz übernehmen.

Klasse 1–5: Kinderladen:

Für jedes Kind in diesen Klassen fertigen die Elternhäuser jeweils 10 Kleinigkeiten an, die im Kinderladen für Murmeln gekauft werden können. **Nicht geeignet: Streichhölzer, giftige Pflänzchen!**

Wir freuen uns über Beiträge aus der Schulgemeinschaft für:

Mooshäuschen:

Bei Gartenarbeit, Spaziergängen, Urlauben... Dekomaterial sammeln.

Abgabe bis Freitagmittag vor dem Markt beim Werkgebäude. In der Woche davor unter die dortige Treppe stellen.

Stand der schönen Dinge:

Lebt von dem vielfältigen Angebot von Näh-, Bastel- und Holzangeboten aus der ganzen Schulgemeinschaft.

Kontakt: Nina Gauggel, Klasse von Herrn Göller.

Kleiderladen:

Kleiderspenden sind sehr willkommen! Bitte vor dem Kleiderladen abstellen oder zu unseren Öffnungszeiten vorbeibringen.

Kontakt: Barbara Baumgart, Klasse von Frau Meinhard.

Waldorf-Puppen nähen:

Wir bestücken jedes Jahr aus der Schulgemeinschaft einen Waldorfpuppenstand und suchen immer Mitnäherinnen.

Kontakt: Elena Milyucheva, Lehrerin.

Grünschnitt:

Nach dem Markt wird der Grünschnitt im Anhänger / Container hinter der Turnhalle gesammelt.

Unbedingt ordentlich stapeln, damit der Abtransport problemlos funktionieren kann.

Gerne können Sie die Materialien auch mit nach Hause nehmen – aber bitte nicht im Nachhinein herausziehen und alles in Unordnung bringen. Denken Sie bitte an das Elternhaus, das sich freundlicherweise dazu bereit erklärt hat, diesen Grünschnitt Jahr für Jahr zu entsorgen!